

Qui est concerné ?



1 homme pour 3 femmes

DANS LE MONDE
2 300 000 malades

EN FRANCE
100 000 malades

Âge moyen de début des symptômes

30 ANS

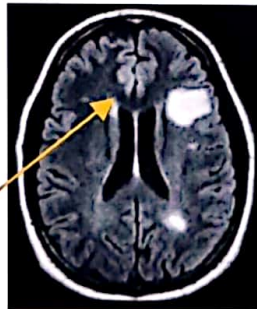


1^{ère} cause de handicap sévère non traumatique chez les trentenaires

Principaux symptômes



DIAGNOSTIC A L'IRM



Les plaques



TRAITEMENTS

- SEP = **Maladie inflammatoire incurable qui ne guérit pas**
- Au moment des crises (poussée) : traitement anti-inflammatoire puissant pour **diminuer les symptômes**
- Entre les poussées = Traitement de fond pour espacer les crises, en moyenne **1 poussée tous les 8 ans au lieu de tous les 2 ans**



OBJECTIFS de l'association

Proposer des manifestations culturelles ou sportives aux patients malades et à toute personne souhaitant passer un moment convivial.

A chaque fois, une information sur la sclérose en plaques est donnée.

Les manifestations permettent de dégager un bénéfice (prix des entrées, vente de vêtements (tee-shirt, sweet-shirt, buff, coupe-vent, etc))



DONS

Ces dons sont intégralement reversés **DANS UN BUT NON LUCRATIF**, pour des projets locaux en fonction du contexte médico-social ou à d'autres associations, soutenant des causes, auxquelles nous souhaitons contribuer : les maladies orphelines.. etc.

Tous les efforts consentis par les uns et les autres ne sont que quelques grammes de plus sur leurs épaules, mais symbolisent des kilos de souffrance en moins et des tonnes d'espoir en plus pour ces malades atteints de **SCLEROSE EN PLAQUES**

UN GRAND MERCI POUR VOTRE SOUTIEN car chaque goutte de générosité contribue à réaliser une oasis d'espoir pour tous les malades !

